

EndNote 20 for Mac 系統需求 (2021/8/4製)

馬偕紀念醫院圖書館 ☎台北:#3253 / soar.a790@mmh.org.tw ☎淡水:#2510 / shu0529@mmh.org.tw

- **授權對象:** 安裝程式限馬偕紀念醫院所屬人員下載、安裝與使用 (可安裝於自己電腦)
- **系統與硬體需求**
 - ◇ 作業系統：OS 11.1.x Big Sur, OS 10.15.x Catalina, OS 10.14.x Mojave
 - ◇ 文書處理軟體：可直接出現EndNote工具列在: Office 365 Word 2019, Office 365 Word 2016 • **(安裝前務必確認已關閉所有office軟體)**

EndNote 20 與舊版相容性：

在EndNote 20 版建立 / 轉存的檔案無法於EN X9.2以前的舊版電腦開啟

若平常習慣攜帶 EndNote 的 Library 檔案到單位電腦(可能為EN X9.3舊版)使用，請暫時不要安裝EndNote 20版 !!!

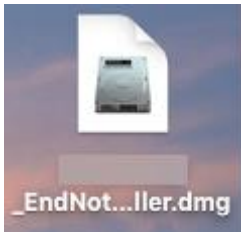
- **使用者升級 (舊版移除 / 升級，不會影響或刪除個人已建立之Library)**
 - ◇ EndNote X9以前版本的使用者，請先移除舊版再安裝
 - (1) 若您曾經自行下載儲存/修改過EN Styles，可先備份副檔名為*.ens的 Styles(一般存放於應用程式(Applications) \EndNote?) (大部分使用者可略過)
 - (2) 移除舊版安裝程式(Applications > 找到 EndNote? > 將它直接拖曳到垃圾桶)
 - (3) 開始執行EndNote201_MAC.dmg 安裝
- 安裝後請將安裝包的  EndNote 檔案夾內的  Connections  Filters  Styles 三個檔案夾複製至
Finder : 應用程式(Applications) \EndNote 20 選合併檔案夾
- **EN20使用手冊:**
 - (1) 基礎操作
 - (2) Output Styles 修改與自製 (進階功能)
 - (3) 廠商版_MAC (快速指南)
 - (4) 依樣畫葫蘆.enl

EndNote 20 for Macintosh 個人安裝說明

請注意：

- EndNote20相容 macOS Catalina 10.15.x/ Mojave 10.14.x，
- EndNote不支援雲端硬碟服務，不可在雲端空間執行。
- 目前尚未公佈支援 macOS Big Sur 11.0.x

1. 從所屬單位下載檔名為 EndNote20SiteInstaller.dmg 檔案於個人MAC 電腦中。
2. 點選 EndNote20SiteInstaller.dmg 執行。
(安裝時記得先將文書處理軟體關閉，如: Word,)

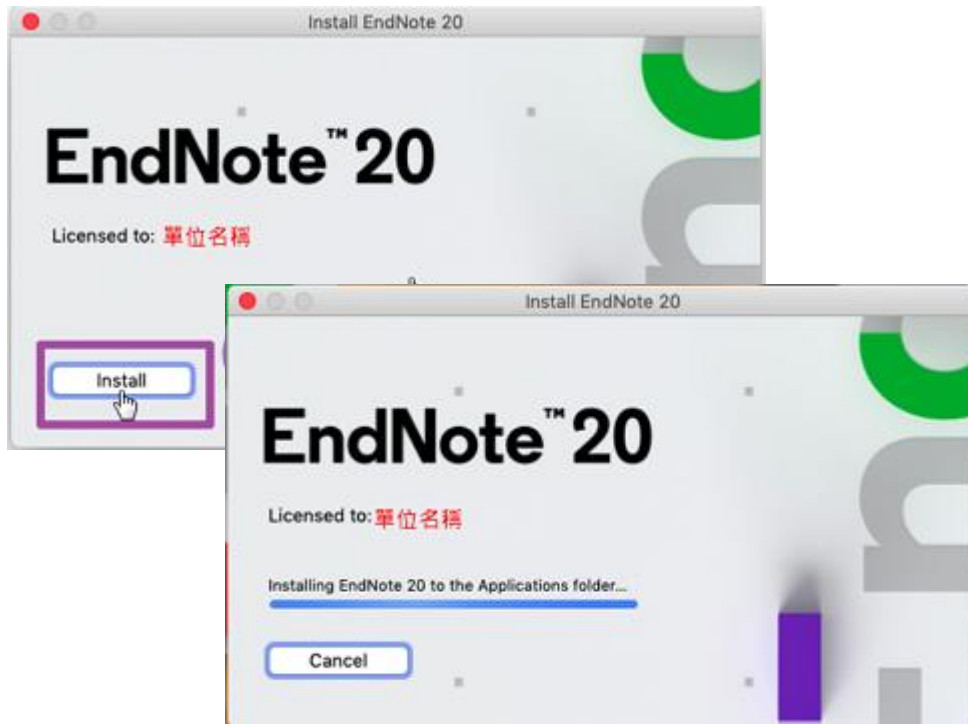


3. 顯示 EndNote20 Installer 視窗，請點擊二下中間 Install EndNote20 圖示開始進行安裝。
(若顯示「Install EndNote20」是一個從 Internet 下載的 App。確定要打開嗎?請選擇**打開**)

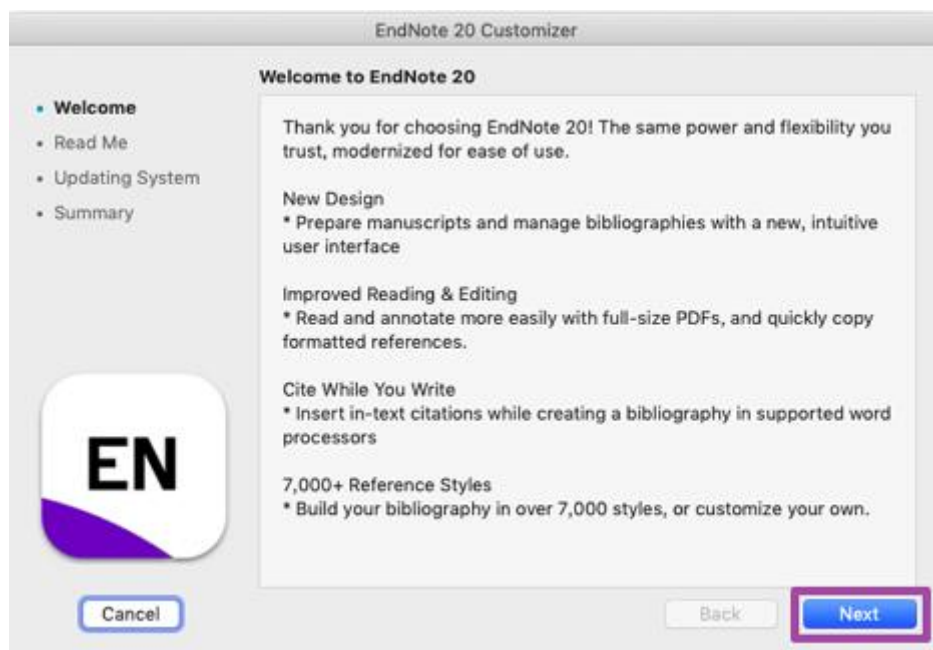


EndNote 20 for Macintosh 個人安裝說明

4. 顯示授權單位名稱點擊Install開始進行安裝

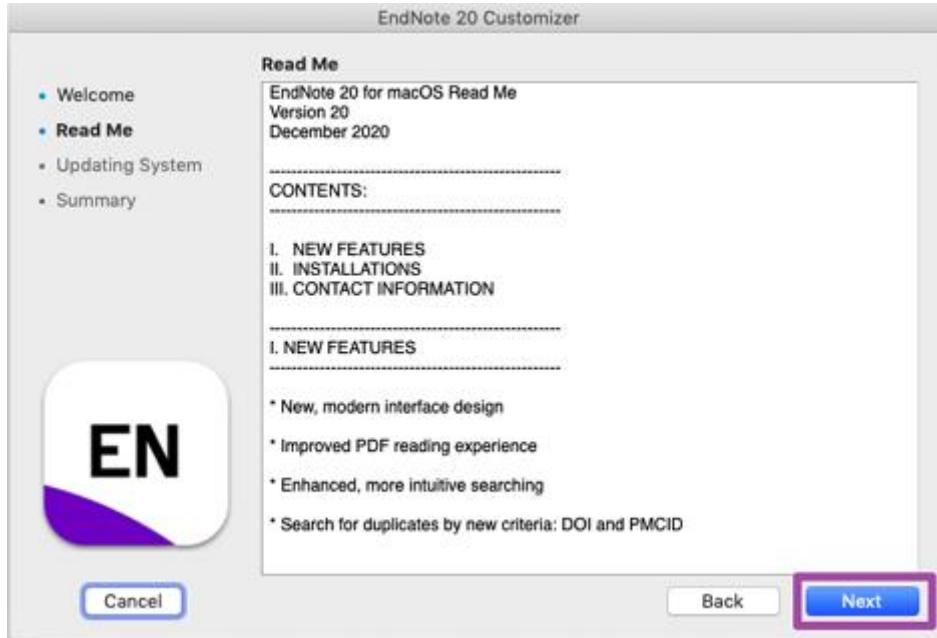


5. 顯示“ Welcome to EndNote20” 視窗，請點擊「Next」



EndNote 20 for Macintosh 個人安裝說明

6. 顯示“ Read Me” · 請點擊Next

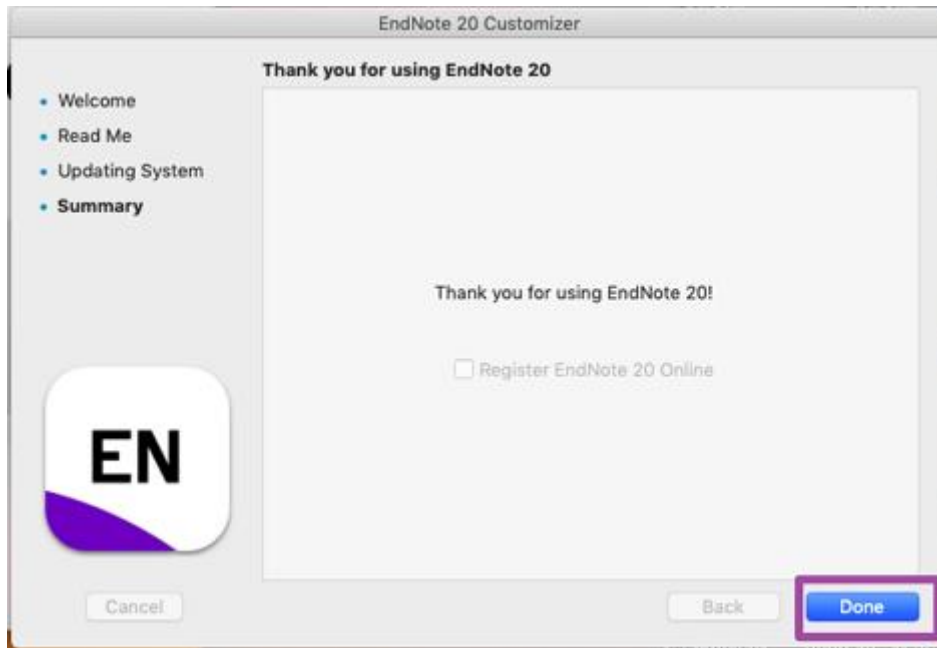


7. 顯示“ EndNote20想要進行更動” · 請手動輸入您的使用者名稱/密碼 · 完成後點擊好

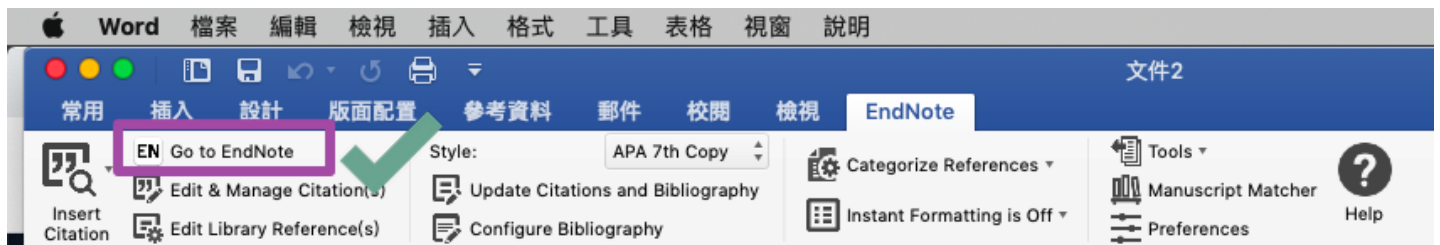


EndNote 20 for Macintosh 個人安裝說明

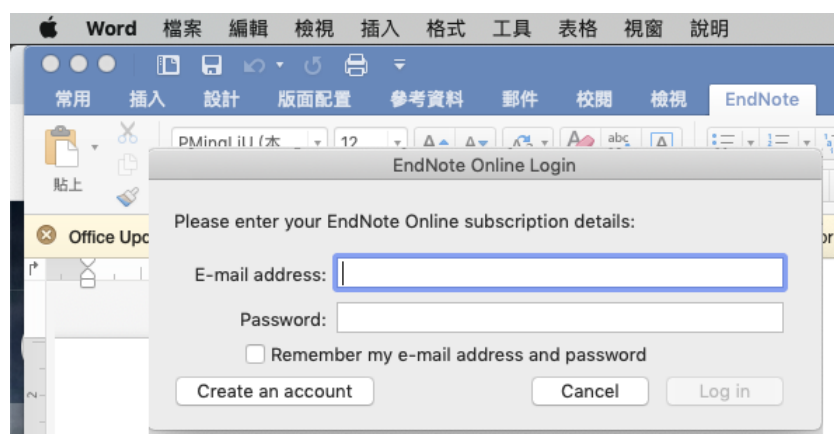
8. 顯示“ Thank you for using EndNote20” 點擊Done，即完成安裝



9. 安裝完成後，請開啟WORD，檢查有無正確安裝EndNote20工具列。



10. 開啟WORD跳出需要輸入登錄資料，請點擊Cancel，並參照下方步驟設定EndNote工具列。

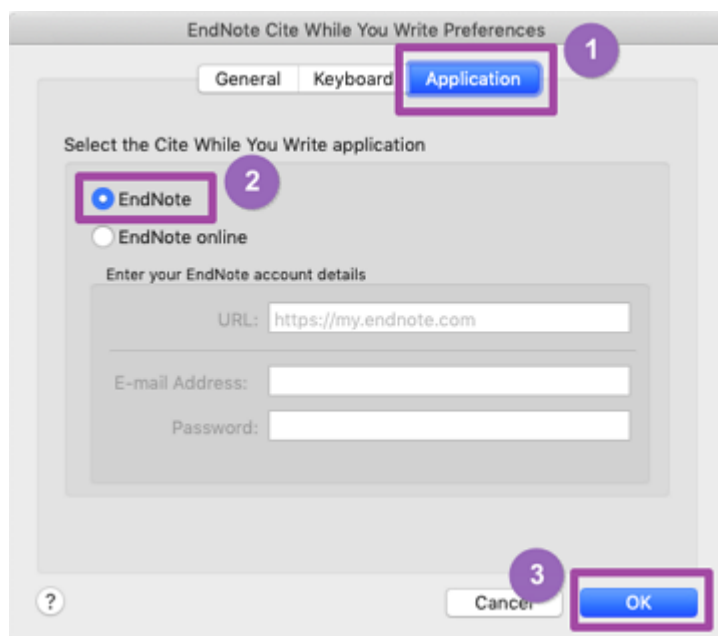


EndNote 20 for Macintosh 個人安裝說明

11. 點擊Preferences



12. 點擊Application頁籤->圈選EndNote->ok



感謝您閱讀EndNote20 for Macintosh個人安裝說明

如何使用EndNote20建立自己的Library，可參考碩睿資訊或科睿唯安Clarivate影音教材：

碩睿資訊：

<http://www.customer-support.com.tw/training/sris/>

科睿唯安Clarivate：

<https://videos.webofsciencegroup.com/categories/endnote>

- 安裝後請打開 EndNote 20版軟體，點選左上方 **EndNote 20 > Customizer...**，進入 Select Components 畫面，將 Connections, Import Filters, Output Styles 三個選項都打勾，再點選 **Next > Next > Done**，即可完整安裝更多種書目格式。

