

EndNote 20 for Windows 系統需求 (2021/8/4製)



馬偕紀念醫院圖書館 ☎台北:#3253 / soar.a790@mmh.org.tw ☎淡水:#2510 / shu0529@mmh.org.tw

- **授權對象:** 安裝程式限馬偕紀念醫院所屬人員下載、安裝與使用 (可安裝於自己電腦)
- **系統與硬體需求**
 - ◇ 作業系統：**Win10** (Win 7/8 請安裝EndNote X9)
 - ◇ 文書處理軟體：可直接出現EndNote工具列在: Word 2010, 2011, 2013, 2016, Office 365 Word 2019 ; Libre Office有相容性問題。**(安裝前務必確認已關閉所有office軟體)**

EndNote 20 與舊版相容性：

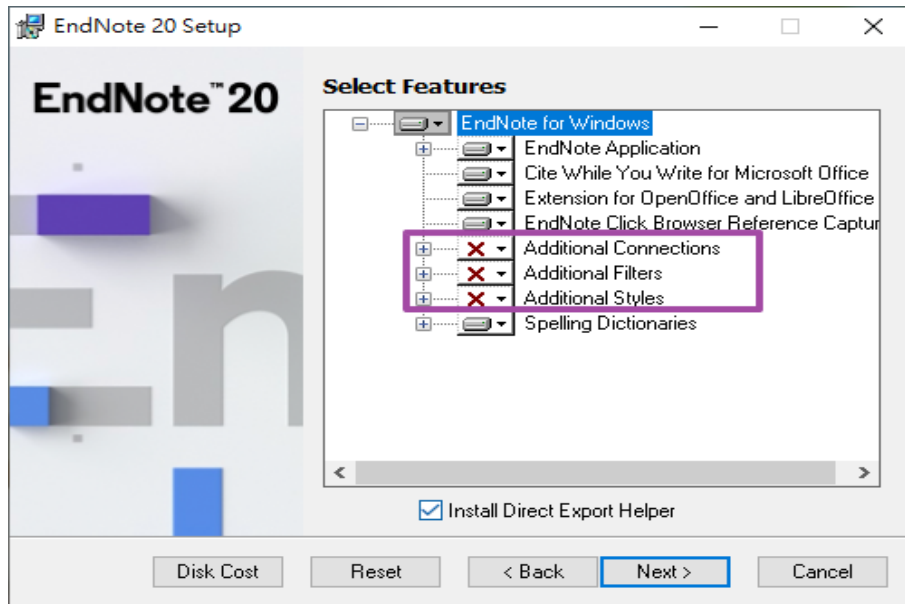
在EndNote 20 版建立 / 轉存的檔案無法於EN X9.2以前的舊版電腦開啟

若平常習慣攜帶 EndNote 的 Library 檔案到單位電腦(可能為EN X9.3舊版)使用，請暫時不要安裝EndNote 20版 !!!

- **使用者升級 (舊版移除 / 升級，不會影響或刪除個人已建立之Library)**
 - ◇ EndNote 20以前版本的使用者，請先移除舊版再安裝
 - (1) 若您曾經自行下載儲存/修改過EN Styles，可先備份副檔名為*.ens的 Styles(一般存放於文件\EndNote\Styles) (大部分使用者可略過)
 - (2) 移除舊版安裝程式 (控制台 > 新增或移除程式 > EndNote?)
 - (3) 接著到C:\Program Files\或C:\Program Files(x86)目錄下，若有看到 "EndNote?"資料夾，可直接刪除
 - (4) 開始執行EN20Inst.msi 安裝
- **安裝後請將安裝包的  EndNote 檔案夾複製至  文件 檔案夾**
- **EN20使用手冊:**
 - (1) 基礎操作
 - (2) Output Styles 修改與自製 (進階功能)
 - (3) 廠商版 (快速指南)
 - (4) 依樣畫葫蘆.enl

EndNote 20 for Windows 個人安裝說明

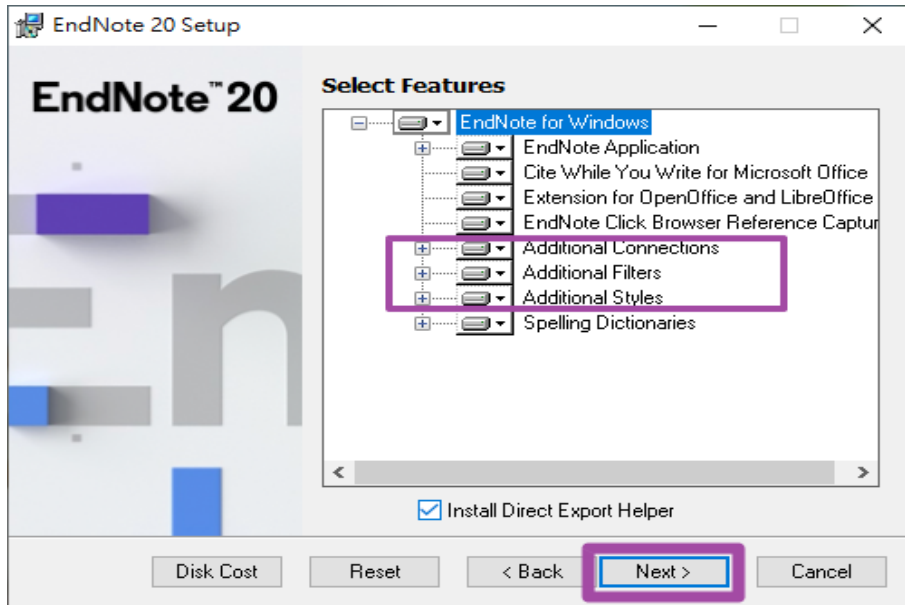
10. 出現 “Select Features” 視窗



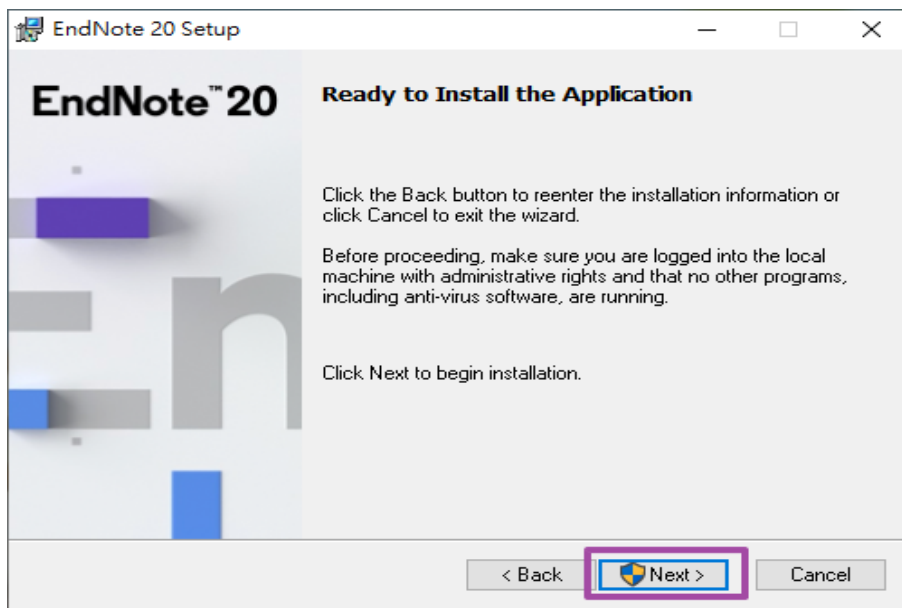
11. 請依照下圖點擊EndNote for Windows->顯示選單後點擊Entire feature will be installed on local hard drive.

EndNote 20 for Windows 個人安裝說明

12. 確認 Additional Connections、Additional Filters及 Additional Styles左側 X消失，請按“Next>”

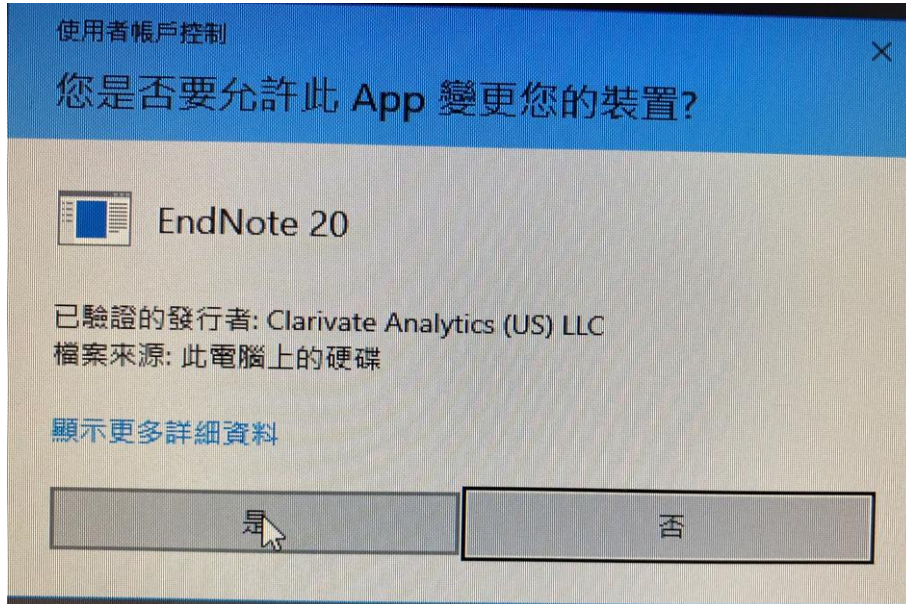


13. 出現 “Ready to Install the Application” ，請按 “Next>” 。

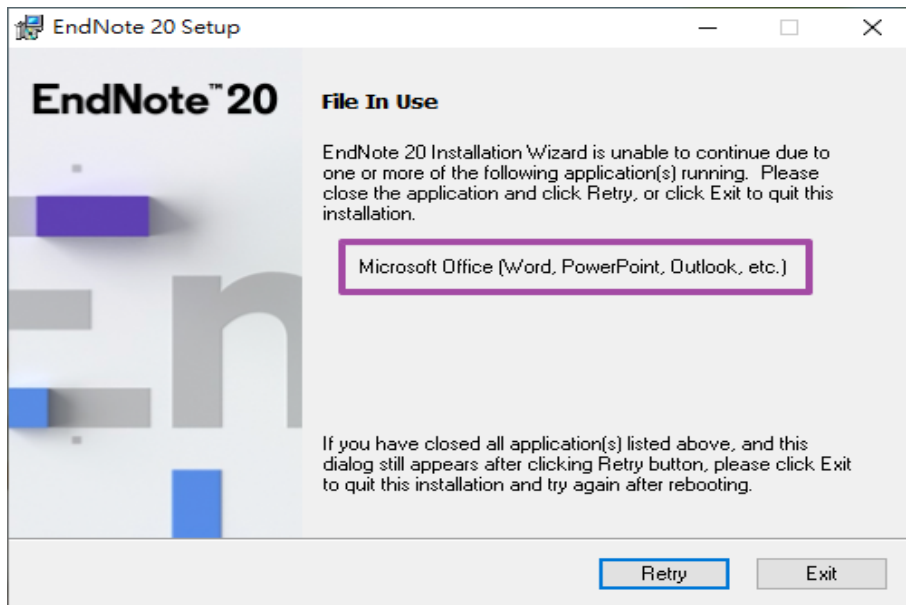


EndNote 20 for Windows 個人安裝說明

14. 顯示您是否要允許此APP變更您的裝置，請點擊“是”。

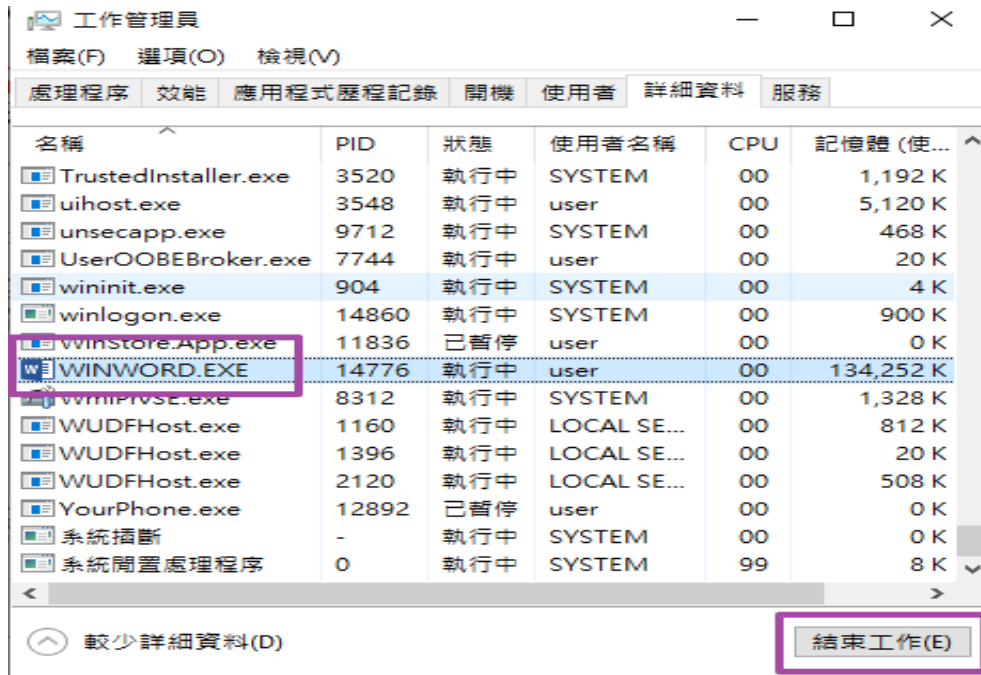


15. 出現File In Use，請確實關閉Word/PowerPoint/Outlook完成關閉工作後按下Retry。（若無此情形，請跳至下步驟）

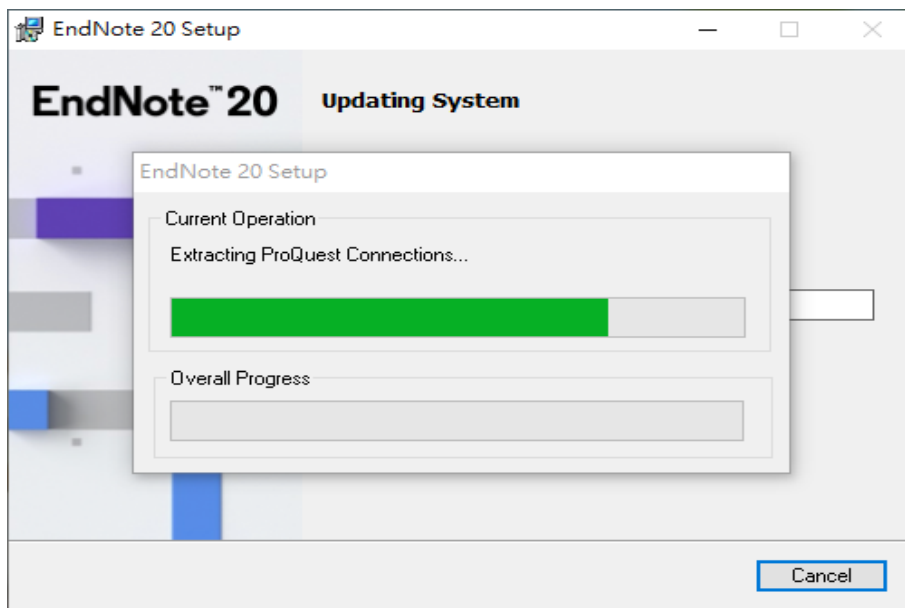


EndNote 20 for Windows 個人安裝說明

若工具列沒有顯示執行，可點擊鍵盤Ctrl+Alt+DEL鍵->工作管理員->更多詳細資料->詳細資料->找到**WINWORD.EXE**(或PowerPoint/Outlook)->點擊**結束工作**，

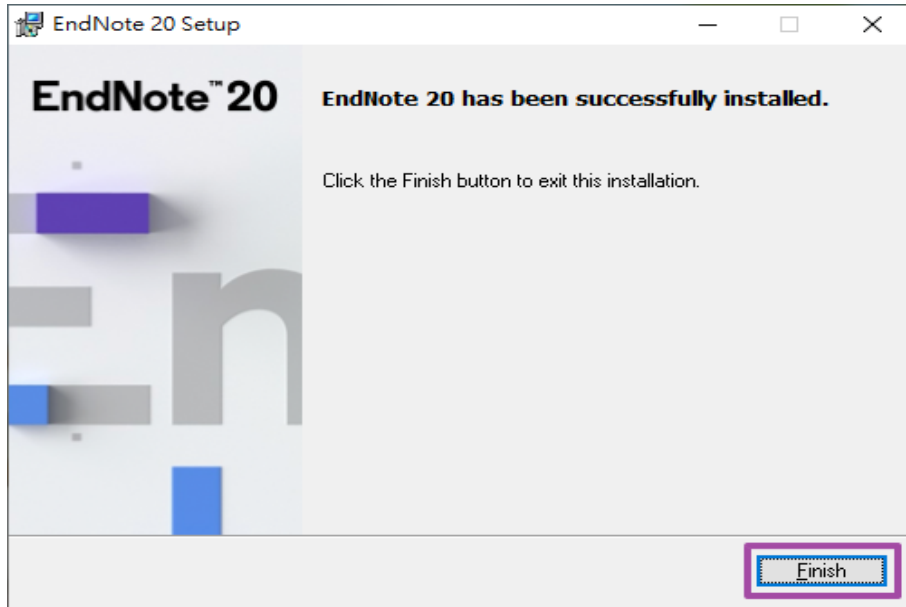


16. 出現 “Updating System” 和 “Current Operation” ，請稍待片刻。

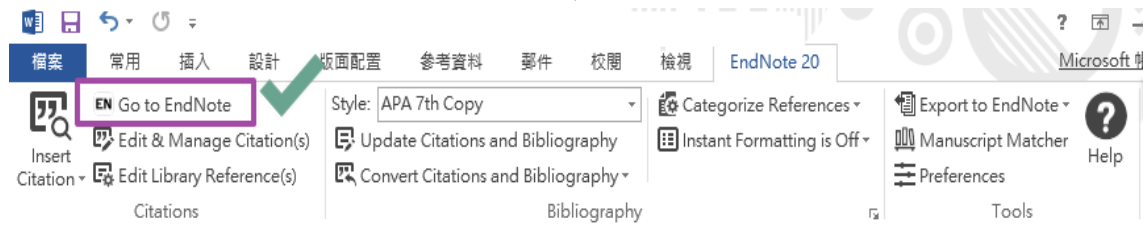


EndNote 20 for Windows 個人安裝說明

17. 出現 “EndNote20 has been successfully installed” 畫面，
按下 “Finish” 完成安裝。



18. 安裝完成後，請開啟WORD，檢查有無正確安裝EndNote20工具列。



19. 若顯示Go to EndNote Online，請參照下方步驟設定EndNote工具列。

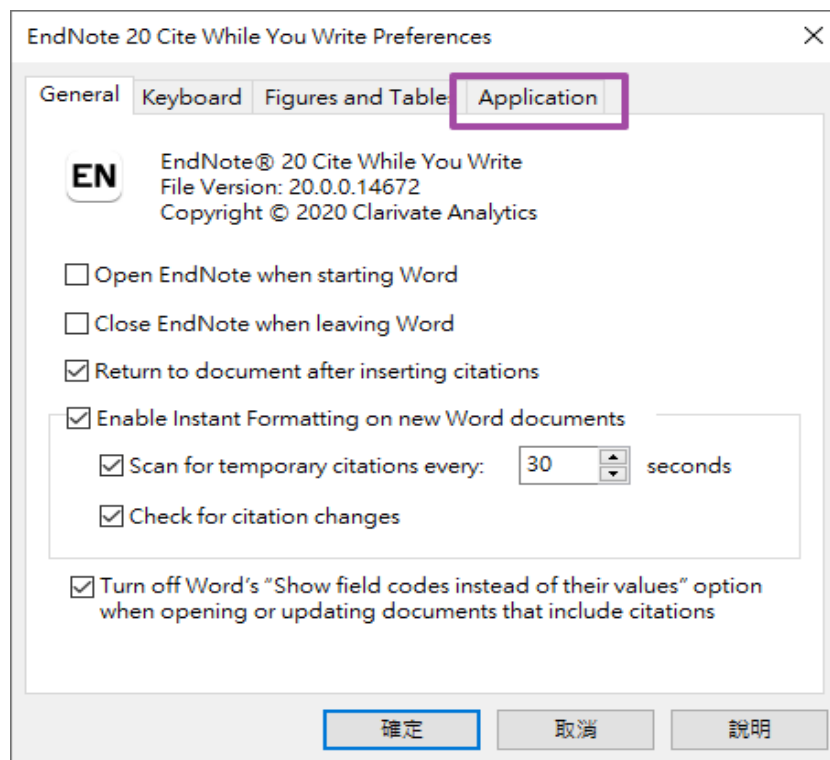


EndNote 20 for Windows 個人安裝說明

20. 點擊Preference

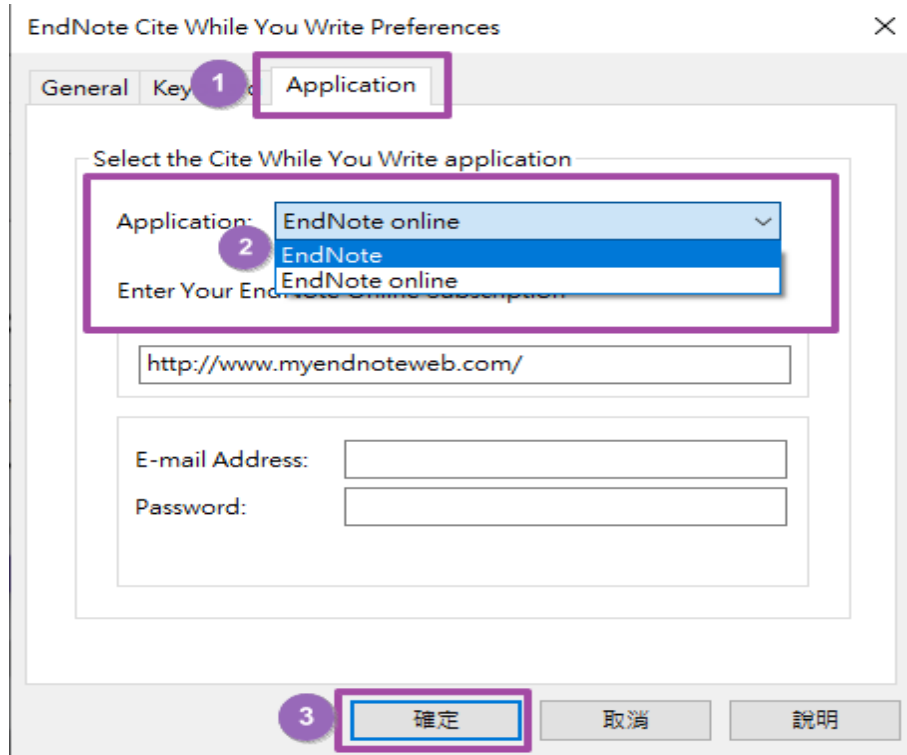


21. 進入EndNote 20 Cite While You Write Preference->選擇Application



EndNote 20 for Windows 個人安裝說明

22. 在Application下方Select the Cite While You Write Application->將Application下拉選單點開->選擇EndNote->按下確定即可。



感謝您閱讀EndNote20 for Windows個人安裝說明
如何使用EndNote20建立自己的Library，可參考碩睿
資訊或科睿唯安Clarivate影音教材：

碩睿資訊：

<http://www.customer-support.com.tw/training/sris/>

科睿唯安Clarivate：

<https://videos.webofsciencegroup.com/categories/endnote>