

EndNote X8 for Mac 安裝說明 / 新版功能 (2017-1-25 製)

馬偕紀念醫院圖書館 ☎台北:#3253 / peifang.C610@mmh.org.tw ☎淡水:#2509 / sjliu@mmh.org.tw

- **授權對象:** 主安裝程式限馬偕紀念醫院所屬人員下載、安裝與使用 (可安裝在自己的電腦)
- **系統與硬體需求**
 - ◇ 作業系統 macOS 10.10 與以上
 - ◇ 硬體：記憶體: 2GB+。硬碟空間: 700MB+
 - ◇ 文書處理軟體：可直接出現 CWYW 工具列在: **Microsoft Word 2011, 2016 (version 15.21.1 or later)** ; Pages ; Wolfram Mathematica 8...等。(於安裝時 CWYW 就會自動嵌入 Word 中，所以請先確認文書處理軟體已安裝妥當，再進行安裝 EndNote)
- **舊版使用者升級 (舊版移除 / 升級，不會影響或刪除個人已建立之 Library)**
 - ◇ EndNote X8 以前版本的使用者，請先移除舊版再安裝
 - (1) 若您曾經修改或自製過 EN Styles，可先備份這些副檔名為*.ens 的 Styles 至 Documents (大部分使用者可略過)
 - (2) 移除舊版安裝程式 (Applications > 找到 EndNote? 檔案> 將它直接拖曳到垃圾桶)
 - (3) 開始執行 **EndNoteX8 Installer.dmg** 安裝

■ X8 務必手動安裝方式

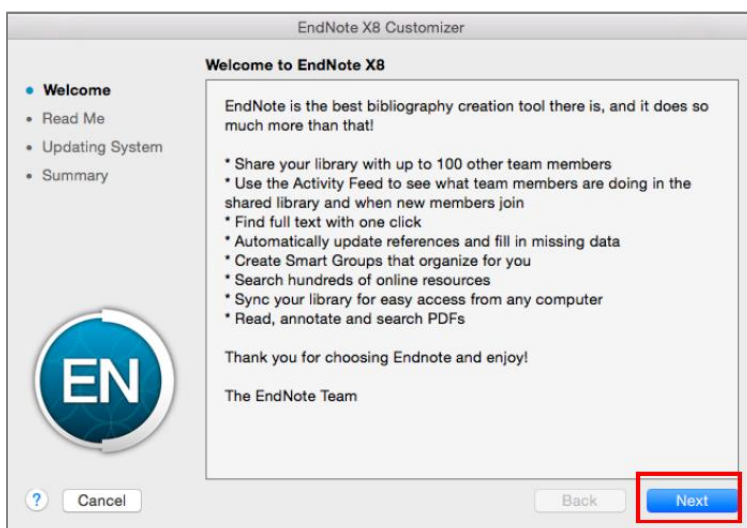
下載本館提供之 **EndNoteX8 Installer.dmg**

1. 「須手動請留意說明。安裝程式」之說明檔:

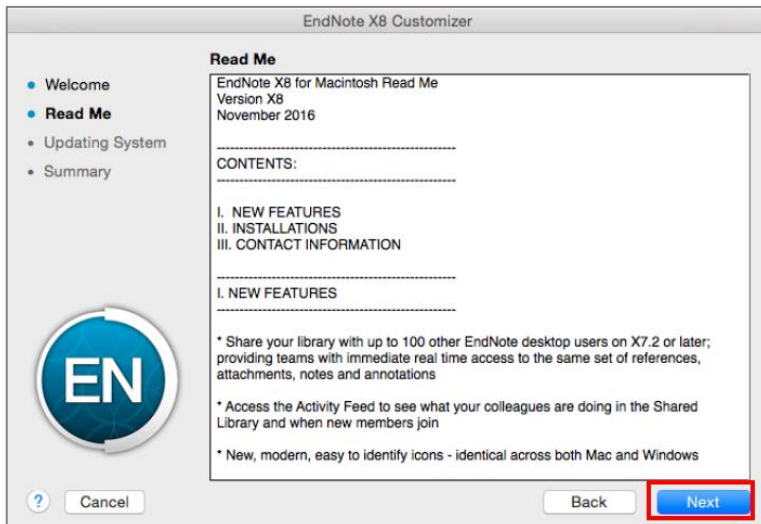
- (1) 執行 **EndNoteX8 Installer.dmg** (不須輸入序號)，並且關閉所有 Office 軟體(如 Word...等)
- (2) 顯示 EndNote X8 Installer 視窗，請雙擊中間的 EndNote X8 圖示進行 Install 安裝



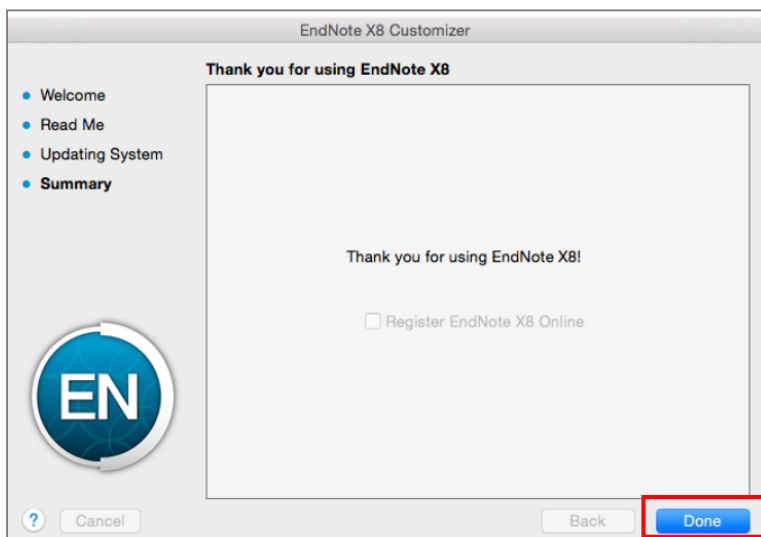
- (3) 顯示 Welcome to EndNote X8 視窗，點選「Next」



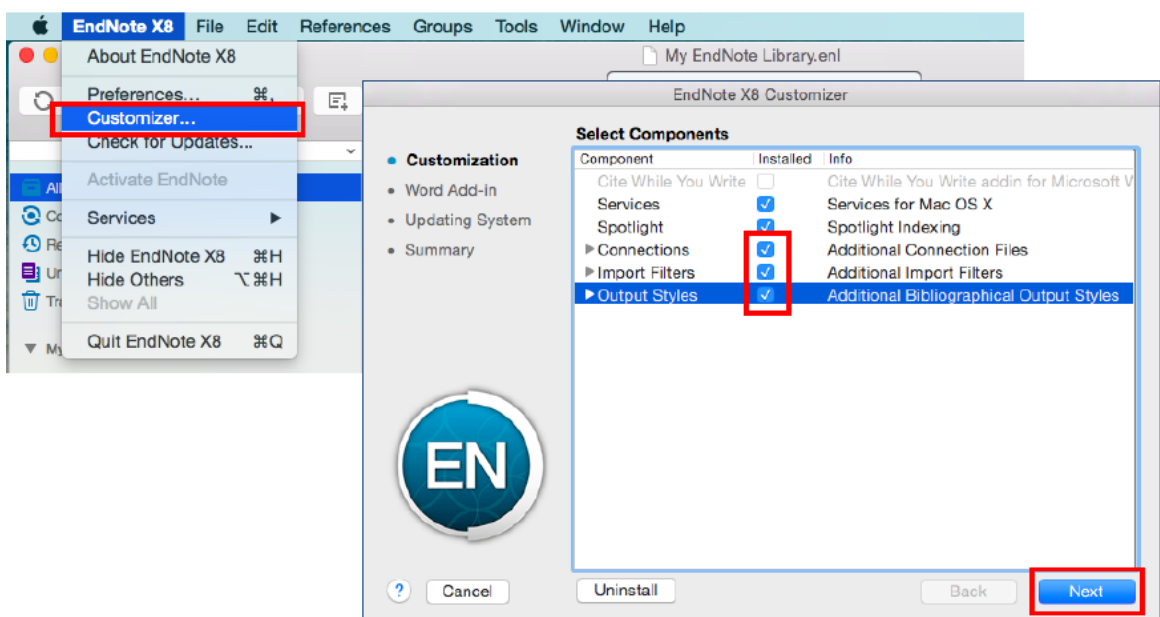
- (4) 安裝畫面如下圖時，請點選「Next」(若系統跳出"輸入您的密碼允許此項目"，請輸入個人電腦的登入密碼)



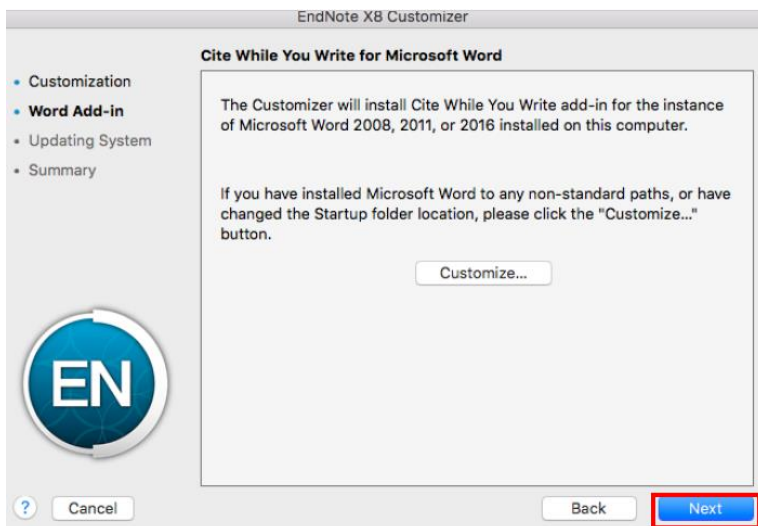
- (5) 安裝畫面如下圖時，點選「Done」



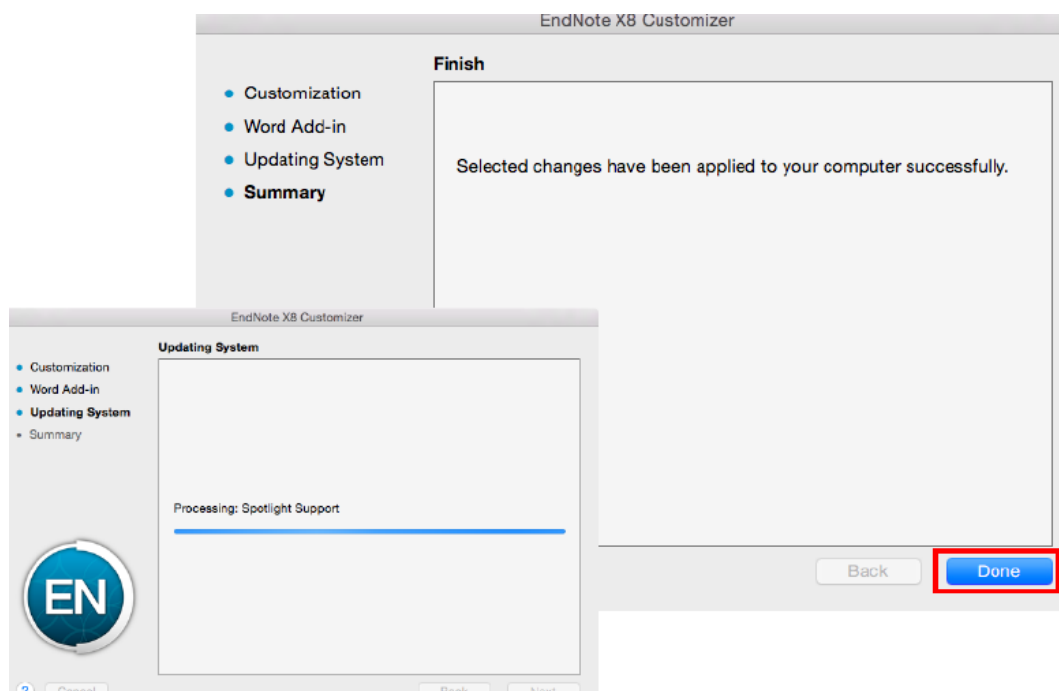
- (6) 開啟 EN X8 程式，點選 EN X8 選單中的<Customizer...>，將 Connections, Import Filters, Output Styles 三個選項都打勾，再點選「Next」，即可完整安裝 6 千多種書目格式。



(7) 安裝畫面如下圖時，請再點選「Next」



(8) 更新完成後，即可在 Finish 視窗，點選「Done」



2. 請另行下載 ["本館自製 Filters & Styles"](#)，並將此資料夾複製貼上到"Documents 文件"檔案夾中

- 若您看到已有兩個 EndNote 資料夾：請個別點選進去看，內有 Filters、Styles 的才是要取代的；或將 Filters、Styles 內的檔案分別複製&貼上到原 Filters、Styles 內

EndNote X8 for Mac 新版功能

1. 作業系統相容性

X8 支援 Mac OS 10.10-10.12 版。

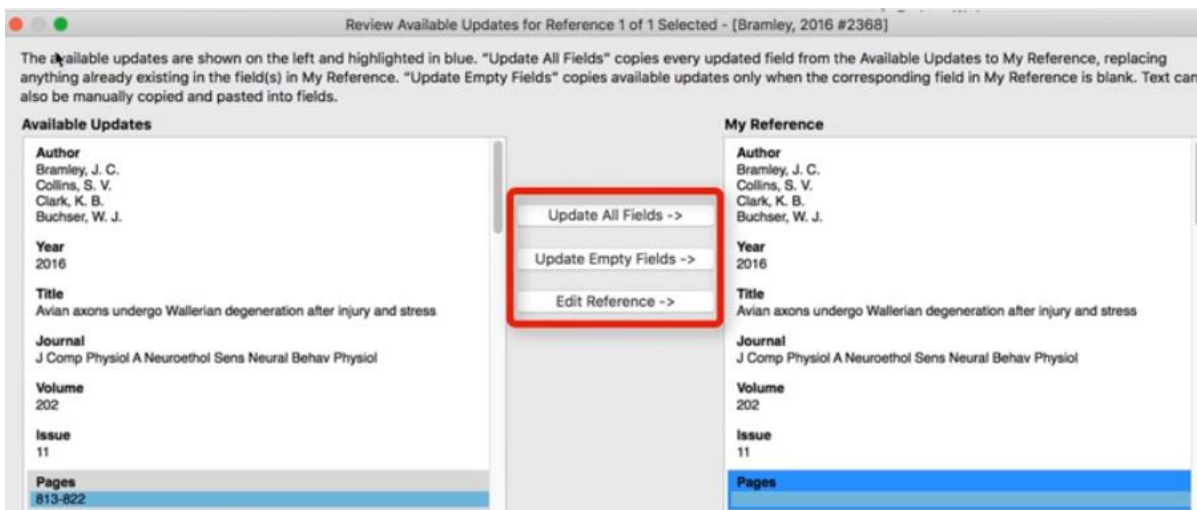
2. 新介面的圖示設計

X8 的介面圖示重新進行了設計。




3. 自動更新書目功能 Find Reference Updates 調整

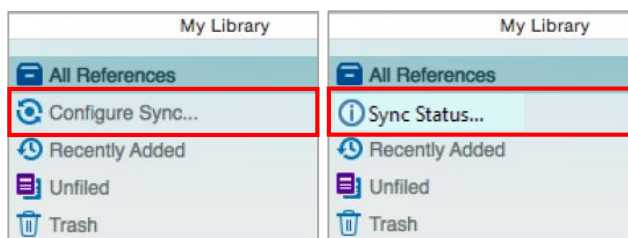
使用 Find Reference Updates 功能時，於比對到書目資料後，除了「Update All Fields」和「Update Empty Fields」選項外，如欲自行手動編輯特定欄位則需點選「Edit Reference」才能進行編輯 (X7 版可直接手動更新)。



4. 群組板面新增提示功能

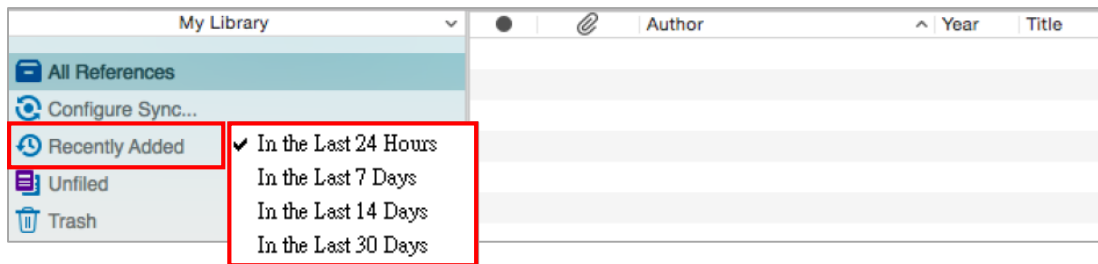
(1) Configure Sync 同步提示

在群組板面中顯示「Configure Sync ...」，表示目前開啟的 Library 並未使用 Sync 同步功能，點選後將彈跳出警告視窗來提醒您目前要整合不同的 Library，點「確定」後執行。此時顯示訊息則改為「Sync Status」，若您欲進行同步，則需再次點選訊息或點選工具列上的  同步功能快速鍵，便可開始進行同步。(PS. 啟動 Sync 同步功能的首要條件，必需有 EndNote Web 帳號)



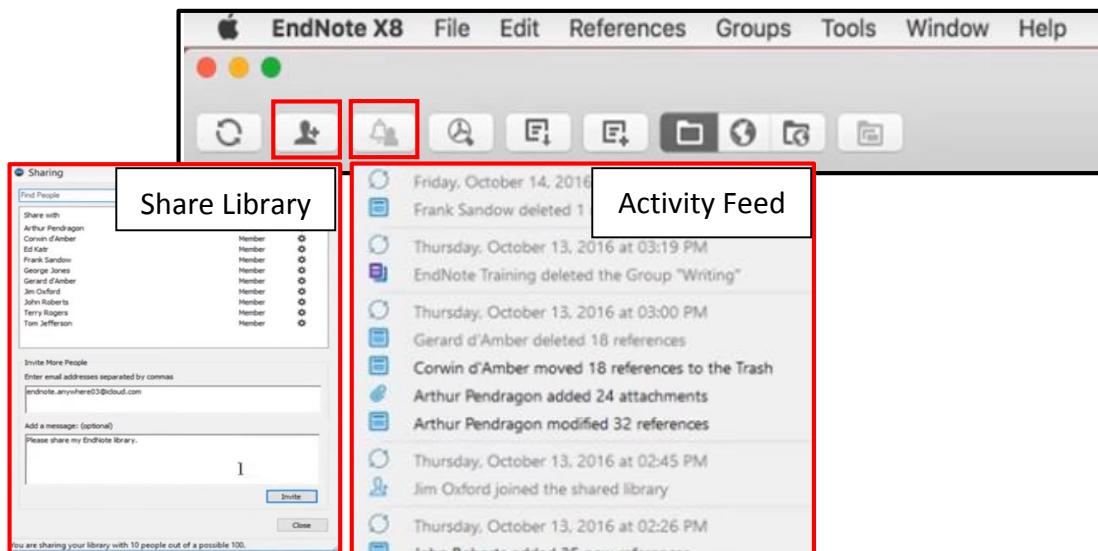
(2) Recently Added 提示

將最近添加書目的時間劃分成 4 個時間區段，如 24 小時、7 天、14 天和 30 天，能更細緻的區分添加書目的時間以利進行運用與管理。



5. Share Library 功能改善

分享 Library 的書目、全文與群組分類給其他人，並可共同維護、增刪和修改書目內容，適合一群研究團隊同時進行書目管理、閱讀全文與分享，而 X8 的 **Share Library** 功能將分享人數提高至 **100 位**。另外，提供「**Activity Feed**」新功能，可隨時掌握所有共享 Library 者，對該 Library 進行的新增、刪除與修改等任何變更動作。(PS. 啟動 Share Library 功能之條件，首先是雙方均需擁有 EndNote Web 帳號，並且雙方必需啟動 Sync 同步功能。)



6. Windows 版與 Mac 版圖示相同，便利跨作業系統的使用者

